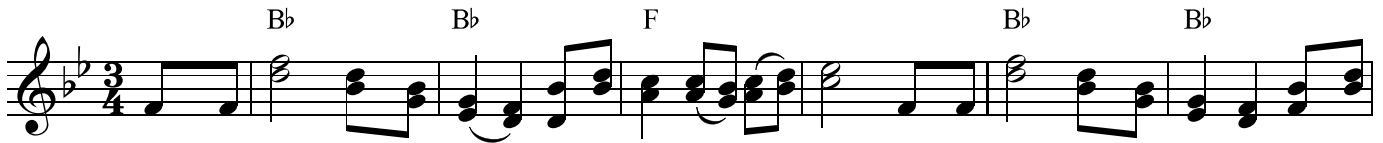


Fahr ma hoam

www.franzdorfer.com

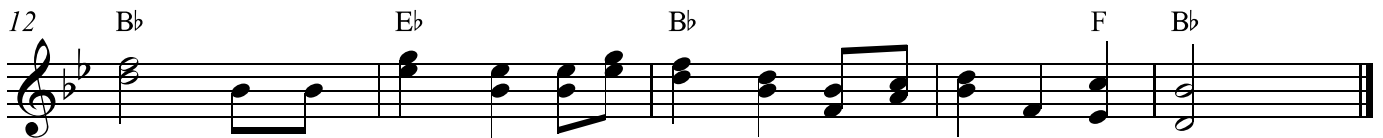
Hans Gilge
Volksweises



1. Fahr mahoam, fahr ma hoam von da Al-ma_ ins_ Tal, liegt da Reif vor da Hüt-tn in da
2. Kranz ma auf, kranz ma auf_ uns-re Kal-ma_ und Küah, s'gan-ze Viech hind und hin, vol - la
3. Is a Freid, is a Freid-für a Alm dirn all - mal, wann sie grad mit ihrn Viech g'sun-da



Fruah scho all - mal. Und da Schnee-wind ü-ban Ko - gl werd scho ro - gl und
Busch-n_ und Tier. Und aft sceb - ban al - le Glo-ck'n, zum Froh-lock - n wia mi
hoam - kimmt ins_ Tal. Da wear Raung - galn aus-sa - ba - cha, frei zan La - cha is



blast, tuat scho schneibn her, 'is koa Bleibn mehr, guat is wann mas va - laßt.
ziemt. Bim - bam - kling - klang, ja in Gott's nam, weil grad gsund alls hoam kimmt.
grad. Lasst's den Brauch g'wiss net ab - kem - ma! War wohl den - na z'Tod schad.